

# MANUAL DE INSTALAÇÃO

Modelo(s): 3946

# INTERLIGHT

- revelamos a beleza -

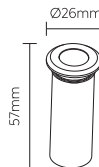
## Composição

1x luminária  
1x manual de instalação

Esse manual aplica-se também ao produto UP006 (3000K).  
Pot. total: 0,45W / Tensão: Bivolt (127/220V).  
Med.: Ø26x57mm, nicho: Ø20mm.

## Especificações

Descrição: **Balizador de embutir**  
Fonte iluminação: **LED**  
Indicação: **Áreas Internas / Externas (piso/parede)**  
Peso: **0,06 Kg**



## Dados técnicos

Potência total: **0,45W**  
Tensão nominal: **90~240V (127/220V)**  
Temperatura cor: **2700K (branco quente)**  
Fluxo luminoso: **2,6lm**  
Grau de Proteção: **IP66**

Protegido contra jatos d'água e totalmente contra a poeira.

## Indústria Brasileira

Interlight Sistemas de Iluminação Ltda.  
CNPJ 58.329.608/0001-44  
Endereço: Rua João Dias Ribeiro, 245  
Sagrado Coração de Jesus - Itapevi/SP

## Atendimento ao Cliente Interlight

Tel 11 4789 9892  
E-mail: sac@interlight.com.br  
www.interlight.com.br

## 5 anos de garantia

Termos de garantia acesse o link:  
interlight.com.br/garantia

### OBSERVAÇÕES

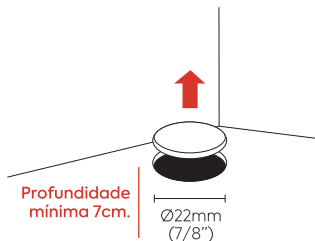
1. Por favor, leia atentamente esse manual antes da instalação e entregue ao cliente para guardar.
2. Perigo! Risco de choque elétrico! Antes da instalação da luminária desconecte a energia elétrica e certifique-se que a energia esteja desligada.
3. A responsabilidade do fabricante somente é garantida, se as normas nacionais vigentes forem respeitadas, bem como as instruções de montagem contida nesse manual de instalação.
4. Na instalação, o profissional deve ser qualificado pelas normas nacionais (NBR-5410 e NBR-5419) e de prevenção de acidentes (NR-10) vigentes para segurança da instalação, e garantia do produto.
5. Não abra a luminária. Se estiver danificada, precisará retornar a luminária inteira para a fábrica. Nunca instale com os cabos da luminária danificados.
6. Para a limpeza, recomendamos a interrupção da energia elétrica para o produto. Sempre limpe com um pano macio e produtos com pH neutro, sem álcool, sem solventes e sem agentes abrasivos.
7. Produto com 05 anos de garantia contratual pelo fabricante, contra qualquer defeito de fabricação nas partes metálicas e mecânicas, exceto componentes eletrônicos (LED e Driver) que são 02 anos.
8. Os componentes elétricos utilizados nos nossos produtos seguem as normas brasileiras. Produto não tóxico.

Os dados contidos nesse manual poderão ser alterados a qualquer momento sem prévio aviso. Consulte nosso Atendimento ao Cliente ou [www.interlight.com.br](http://www.interlight.com.br) para informações atualizadas. Interlight 2022®. R.04 - Jun/2022

Manual 0191.R4

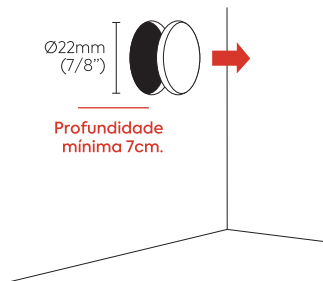
### PISO

**1A.** Faça a abertura do nicho no piso, madeira ou deck, conforme medidas indicadas, utilizando um serra-copo 7/8".



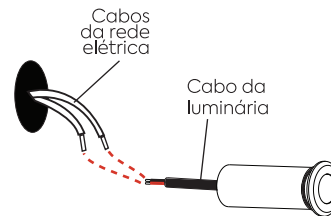
### PAREDE

**1B.** Faça a abertura do nicho na parede, conforme medidas indicadas, utilizando um serra-copo 7/8".



**2.** Fazer a ligação da luminária à rede elétrica local.

**Obrigatório:** Utilização de **fita de auto fusão** na isolação da emenda da fiação.

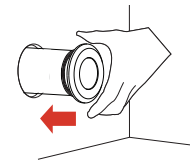


### PERIGO!



Risco de choque elétrico.  
Desligar a energia no local da instalação.

**3.** Encaixar a luminária no nicho e pressionar até que encaixe corretamente e fique com pressão.



### IMPORTANTE!

Dependendo da instalação elétrica onde o produto foi instalado, pode acontecer do LED permanecer parcialmente **aceso ou piscando mesmo com a energia desligada**, pois isso ocorre quando há fugas de corrente elétrica, através de um dos condutores que alimenta o produto e neste caso, recomendamos a **utilização de interruptores duplos**, de forma a desligar os dois fios de alimentação do produto. Faça uma revisão da sua rede elétrica, este problema aponta uma falha na sua instalação.